

Merci d'avoir acheté le kit de serrage de pneu. Ce guide de référence rapide vous explique comment assembler, régler et installer les pinces de pneu.

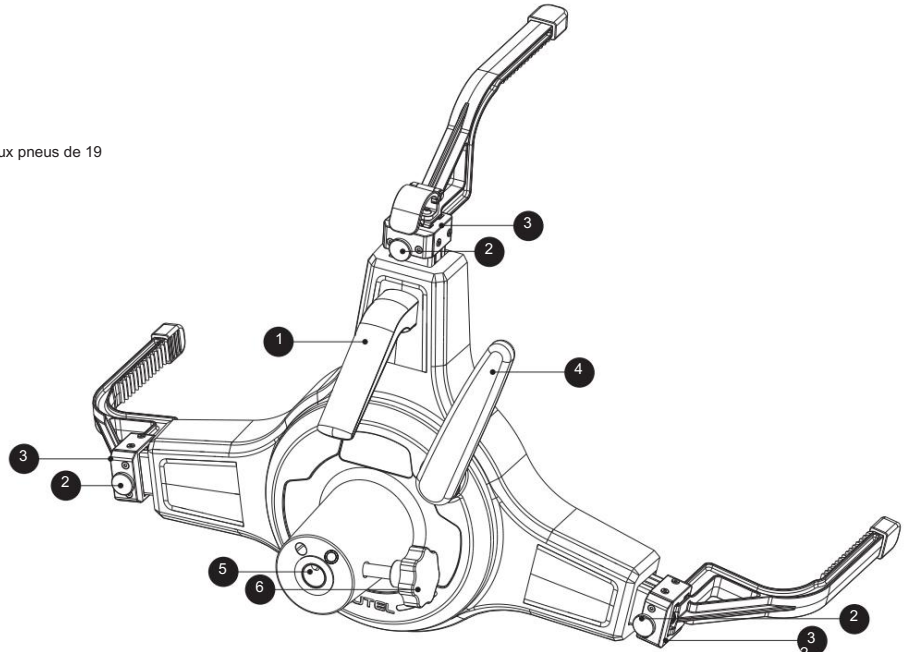
Veuillez le lire attentivement avant d'utiliser le kit de serrage de pneu.

## Description du produit

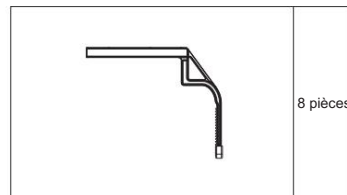
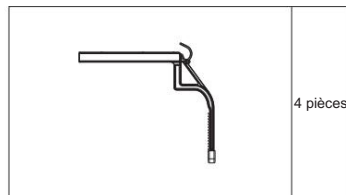
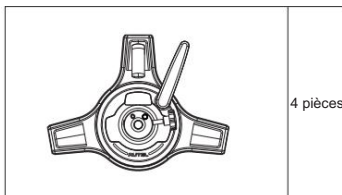
Le kit comprend quatre pinces à pneu, chacune dotée de trois cliquets.

Les pinces à pneus peuvent être ajustées grâce à leurs cliquets pour s'adapter aux pneus de 19 à 37 pouces de diamètre.

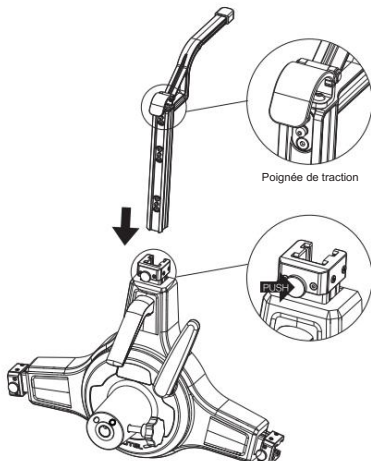
1. Poignée de levage
2. Bouton de commande
3. Fente du cliquet
4. Poignée de verrouillage
5. Trou de montage de la cible
6. Bouton de verrouillage



## Assemblage des pinces à pneus



1



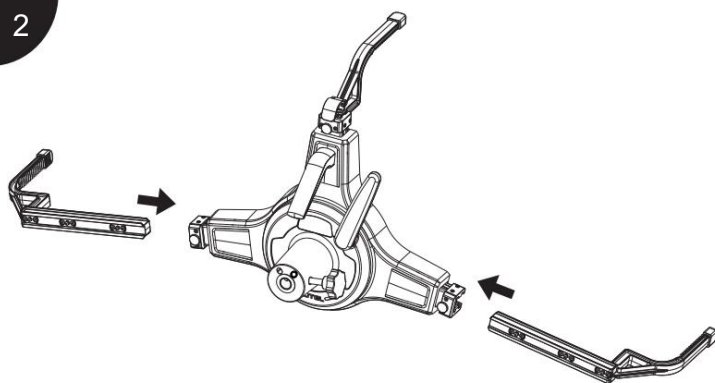
Retirez un jeu de pinces à pneu non assemblées du kit de pinces à pneu.

Saisissez la poignée de levage d'une main et appuyez avec le pouce sur le bouton de commande situé dans la fente du cliquet. Insérez ensuite le cliquet dans sa fente avec l'autre main. Une fois le cliquet bien fixé, relâchez le bouton de commande. Le cliquet est alors installé.



REMARQUE : Le cliquet avec poignée de traction doit être installé dans la fente du cliquet la plus proche de la poignée de levage.

2



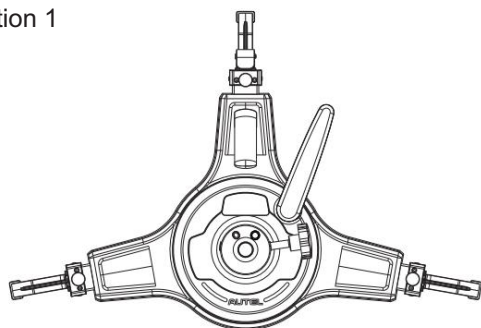
Installez les deux autres cliquets comme décrit ci-dessus. Le serre-pneu est maintenant assemblé.

Suivez les étapes ci-dessus pour assembler les trois autres pinces à pneus. Le kit de serrage de pneu est prêt à l'emploi.

## Réglage des pinces à pneus

1

Position 1

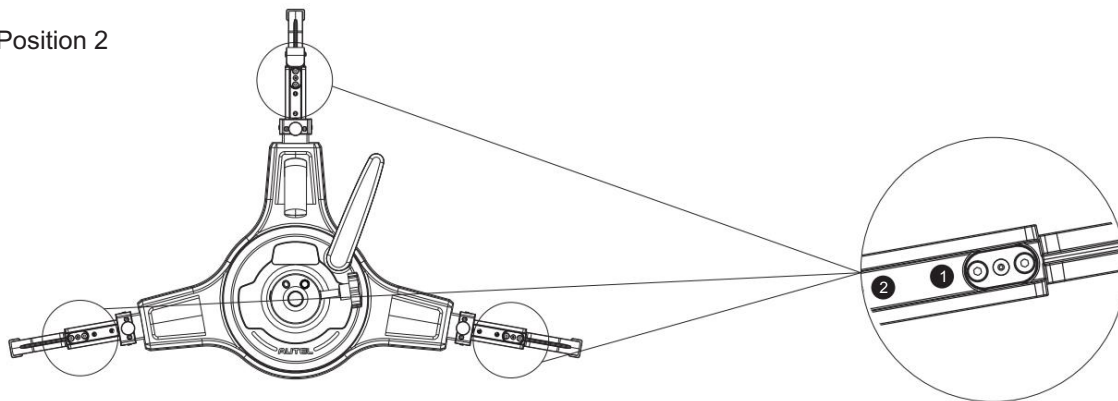


Une fois les quatre pinces à pneus correctement assemblées, vous pouvez les ajuster en fonction du diamètre du pneu.

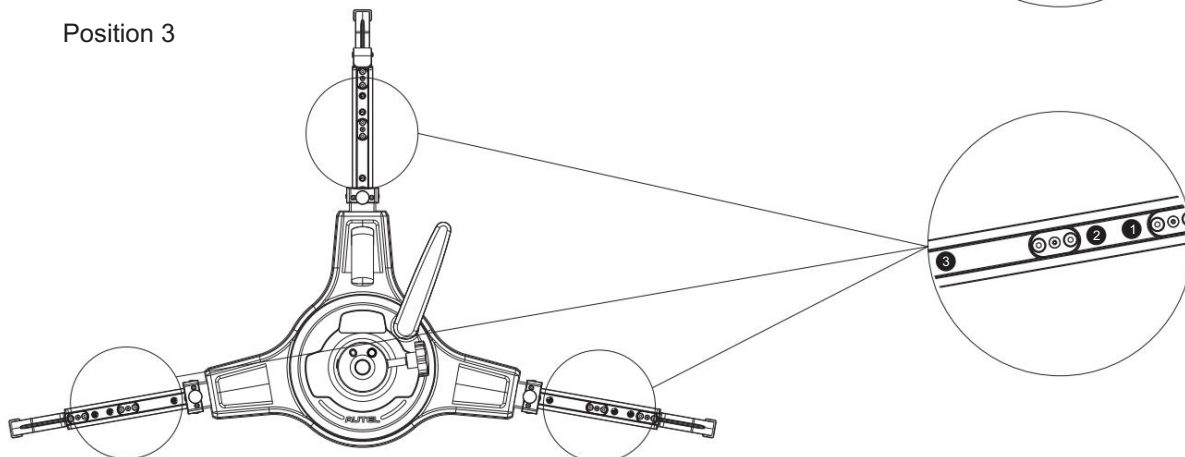
- Position 1 : Entre 19 et 27 pouces.
- Position 2 : Entre 24 et 32 pouces.
- Position 3 : Entre 30 et 37 pouces.

Tirez les cliquets vers le haut ou vers le bas pour ajuster la position souhaitée. Si la position du cliquet est correctement ajustée, vous entendrez un « clic ».

Position 2



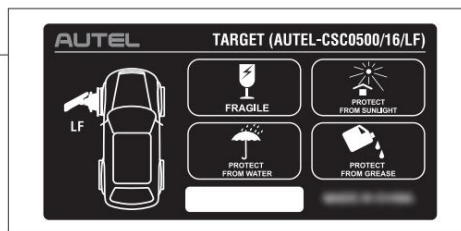
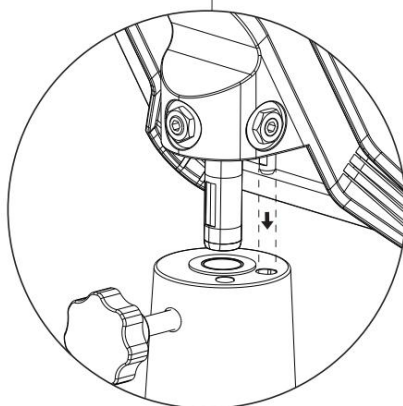
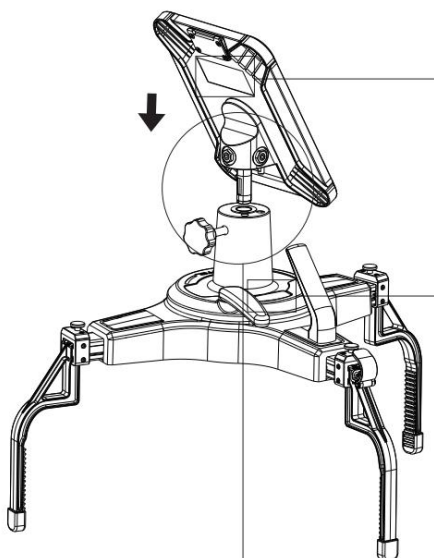
Position 3



REMARQUE : Les trois cliquets doivent être réglés à la même longueur.

# Installation des cibles

1



Une fois les quatre pinces à pneu correctement assemblées, retirez la cible qui correspond à la pince à pneu.

Saisissez la poignée de levage et relâchez le bouton de verrouillage du serre-pneu. Insérez ensuite la goupille de positionnement de la cible dans l'ouverture correspondante afin de pouvoir insérer la cible dans le trou de fixation du serre-pneu. Serrez le bouton de verrouillage une fois la cible fixée.

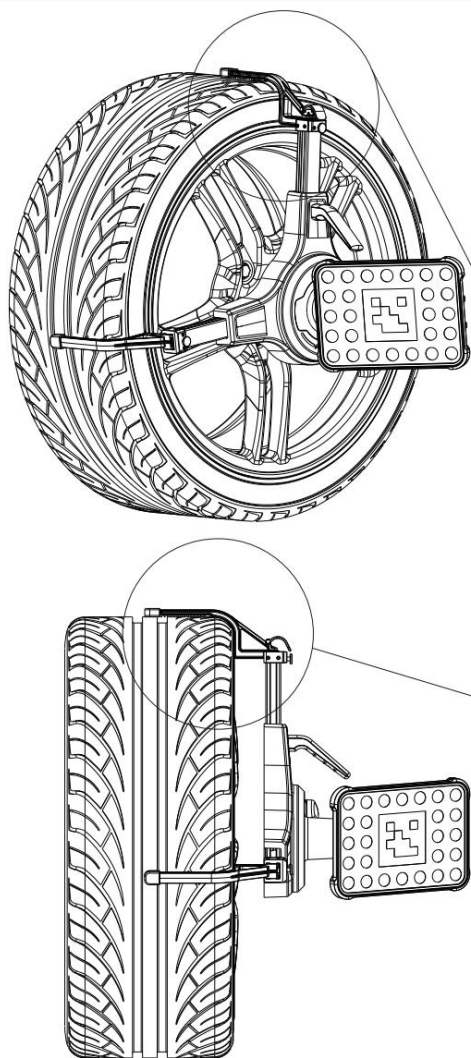
Suivez les étapes ci-dessus pour installer les trois autres cibles.



**REMARQUE :** Les pinces à pneu et les cibles sont étiquetées avec un autocollant. Vous pouvez donc les associer en vérifiant les références sur les autocollants. Par exemple, la cible étiquetée AUTEL-CSC0500/16/LF doit être installée sur la pince à pneu étiquetée AUTEL-CSC0500/17/LF.

# Installation des pinces à pneus sur les pneus

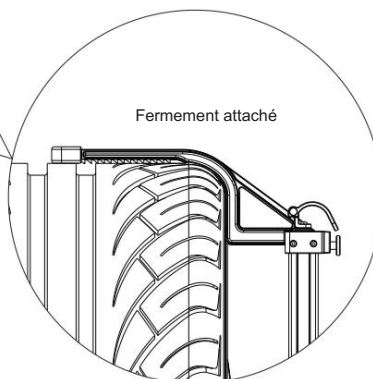
1



Avant d'installer les pinces à pneus sur les pneus, assurez-vous que les pinces à pneus sont correctement assemblées, que la position des cliquets est ajustée en fonction du diamètre du pneu et que les cibles sont correctement installées.

Saisissez la poignée de levage. Levez la poignée de traction jusqu'à ce que tous les cliquets soient en contact avec la bande de roulement du pneu correspondant et que les rainures de limitation des cliquets soient en contact avec le bord du pneu. Relâchez ensuite la poignée de traction et secouez légèrement la pince pour vous assurer que les cliquets sont bien fixés. Verrouillez la poignée de verrouillage dans le sens des aiguilles d'une montre pour fixer la pince. La pince avec la cible est maintenant installée.

Installez les trois pinces de pneu restantes sur les pneus correspondants comme décrit ci-dessus.



**REMARQUE :** Pour installer correctement la pince sur le pneu, veuillez vérifier les références figurant sur l'étiquette. Par exemple, la pince AUTEL-CSC0500/17/LF doit être installée sur le pneu avant gauche.

## Calibrage des pinces à pneus

Pour obtenir des mesures précises lors du réglage de la géométrie et de l'étalonnage ADAS, les pinces à pneus doivent être étalonnées avant utilisation. Pour des instructions détaillées étape par étape, vous pouvez :

1. Appuyez sur Paramètres Paramètres ADAS et aligneur Maintenance et service Étalonnage de la cible de serrage de roue depuis la tablette et suivez les instructions à l'écran pour terminer l'étalonnage de la pince de pneu.
2. Visitez notre site Web à l'adresse [www.autel.com](http://www.autel.com) pour télécharger le document intitulé « Calibrage des pinces à pneus ».

## Effectuer un contrôle de précision

Après avoir calibré les pinces à pneus, afin de minimiser les erreurs, vous devez effectuer un contrôle de précision. Pour des instructions détaillées étape par étape, vous pouvez :

1. Appuyez sur Paramètres Paramètres ADAS et aligneur Maintenance et service Vérification de la précision depuis la tablette et suivez les instructions à l'écran pour effectuer la vérification de la précision.
2. Visitez notre site Web à l'adresse [www.autel.com](http://www.autel.com) pour télécharger le document intitulé « Calibrage des pinces à pneus ».

**REMARQUE :** Les illustrations de ce guide de référence rapide sont fournies à titre indicatif uniquement. Le produit réel peut différer.